



# Localisation de l'espace humide et des pressions associées

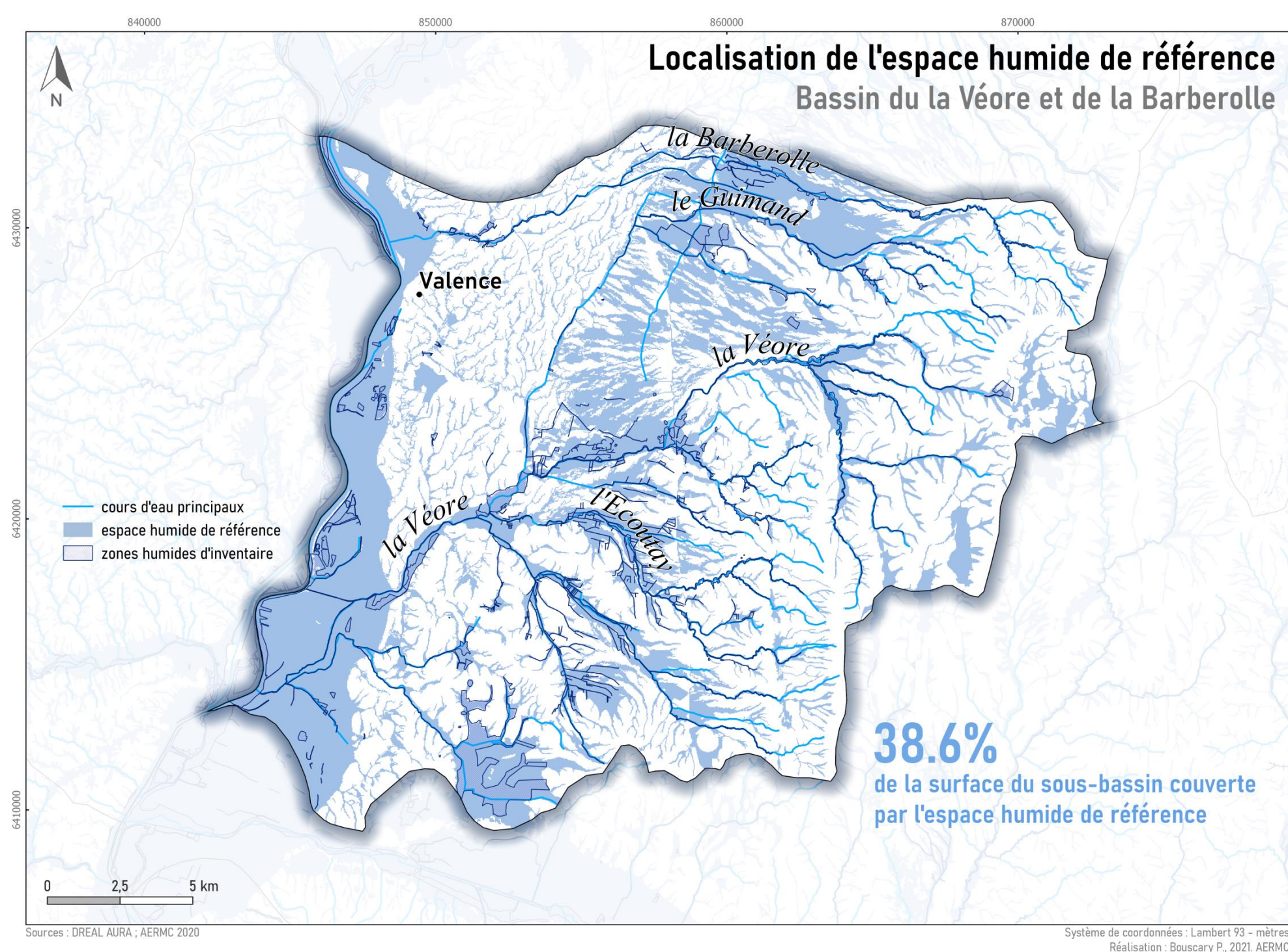
## dans le bassin versant :

## Véore Barberolle (ID\_10\_06) :



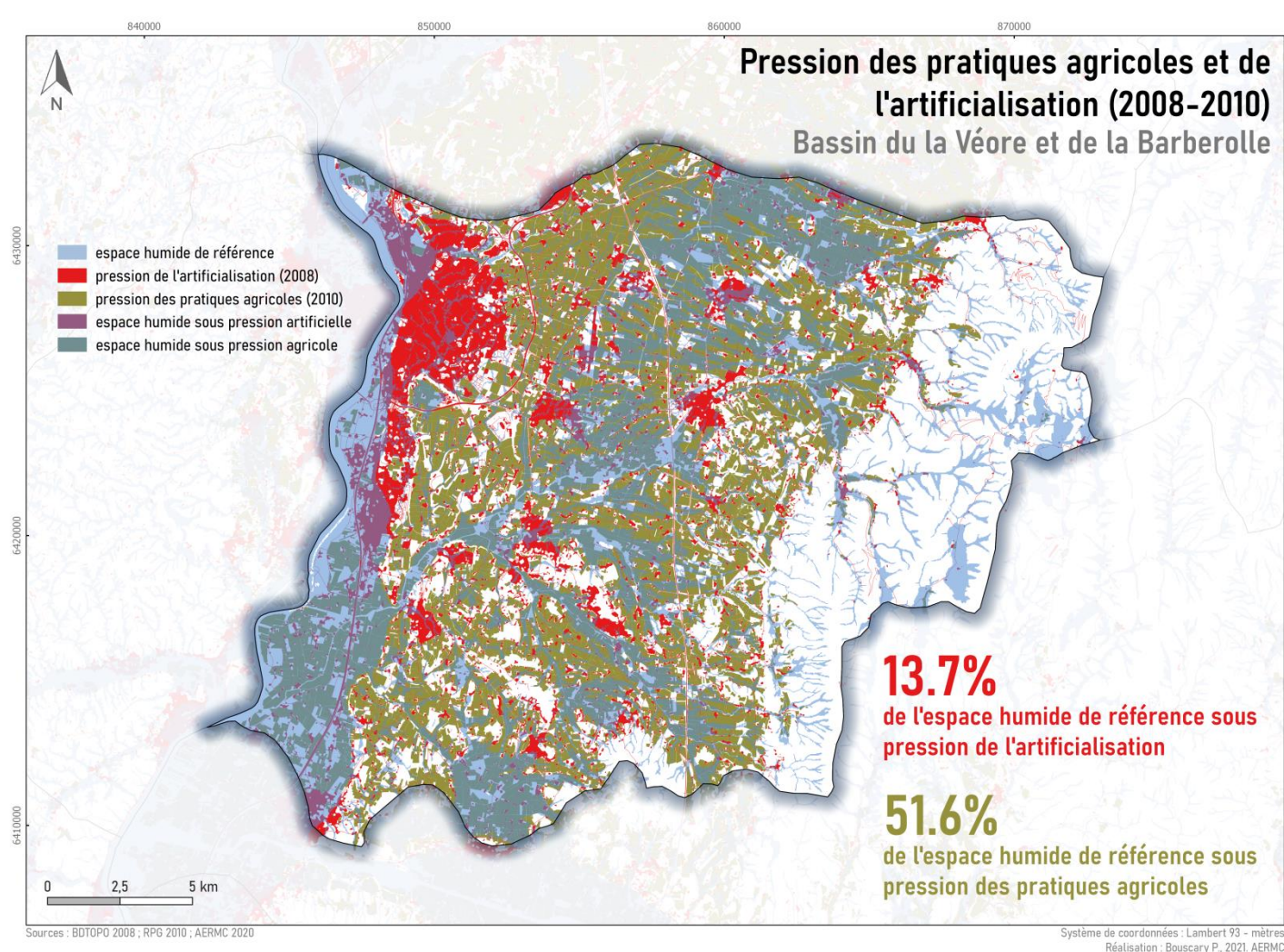
RÉPUBLIQUE  
FRANÇAISE  
*Liberté  
Égalité  
Fraternité*





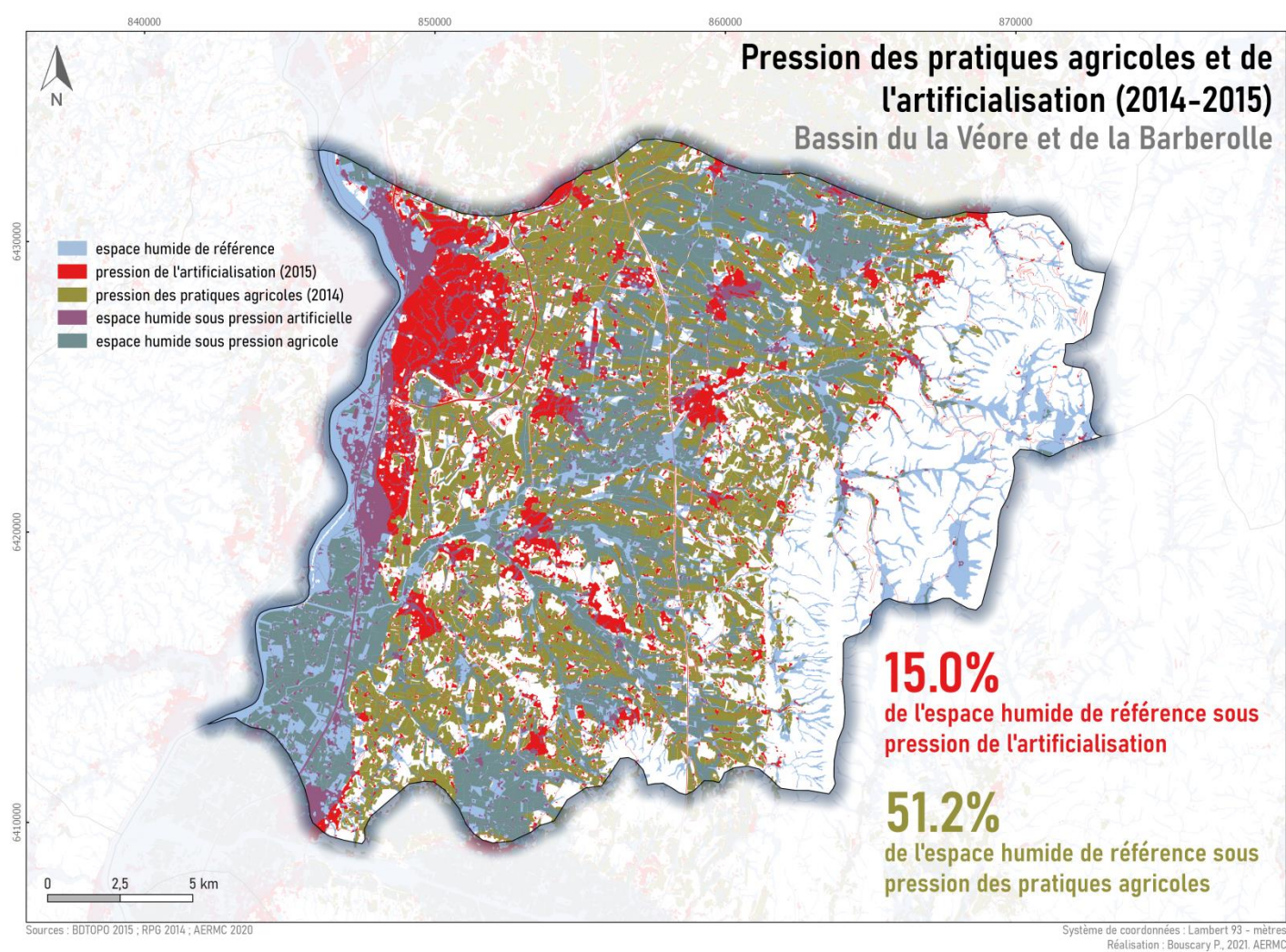
Superficie du sous bassin	48081,0 ha
Superficie de l'espace humide de référence	18557,9 ha
Écorégions dans le sous bassin	<div>- N°28 : Val de Drôme et autres affluents</div> <div>- N°30 : Massif calcaire du Vercors</div> <div>- N°35 : Plaine alluviale du Rhône et de l'Isère</div>
Commentaires	<div>Plaine alluviale du Rhône ; alluvions récentes, basses et moyennes terrasses alluviales (limons et cailloutis, altérations) ; vallées alluviales des principaux cours d'eau (alluvions récentes) ; plans, replats et dépressions sur limons, matériaux argilo-sableux.</div> <div>Vigilance : les sols de terrasses sont altérés de façon hétérogène et présentent dès lors des complexes plus ou moins perméables (sols absorbants voisins de sols de saturation).</div>





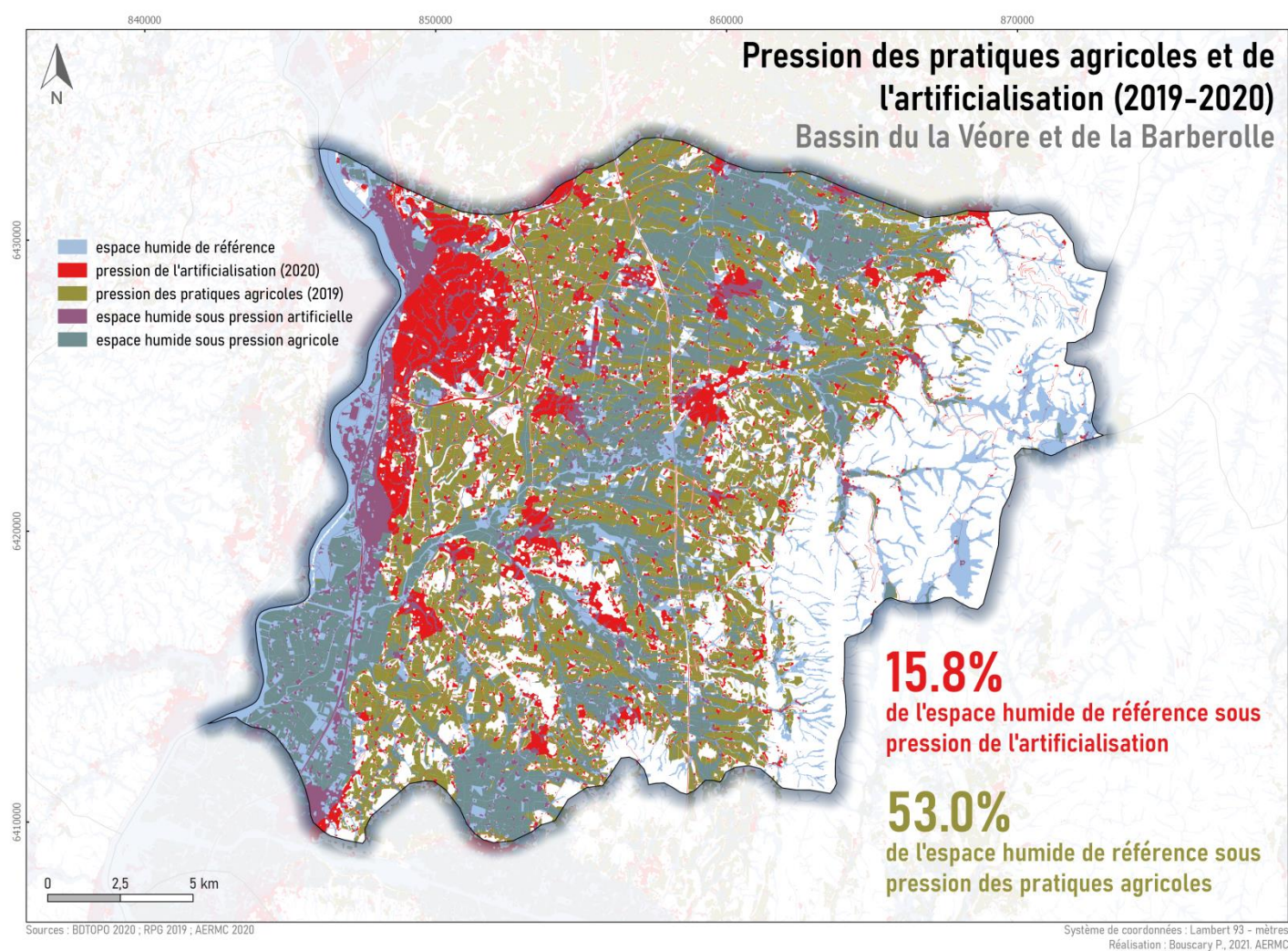
14.2% du bassin sous pression de  
l'artificialisation

42.1% du bassin sous pression des  
pratiques agricoles



15.4% du bassin sous pression de  
l'artificialisation

41.5% du bassin sous pression des  
pratiques agricoles



16.2% du bassin sous pression de  
l'artificialisation

42.9% du bassin sous pression des  
pratiques agricoles